



บริษัท เอส.ซี.โฮลดิเคย์ จำกัด โบณุญาตนำเที่ยว 11/11210  
 973/4 ถนนมาเจริญ แขวงหนองแขม เขตหนองแขม กรุงเทพฯ 10160  
 Tel 02-8149592 Hotline 097-283-9997 Line @zjw1568v  
[www.scholiday.co.th](http://www.scholiday.co.th)



# เจิ้งตุ โฮไลก์

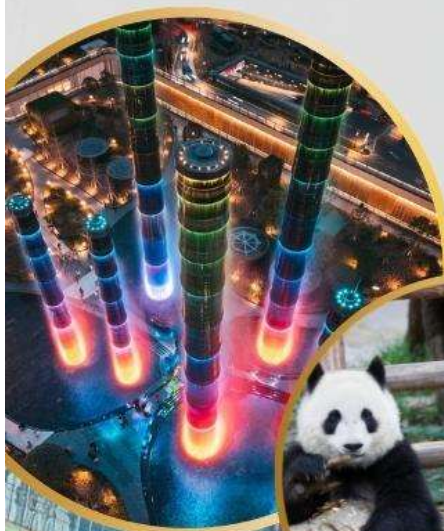


**4 วัน 3 คืน**

เดินทาง : พฤษภาคม - ตุลาคม 2569

เจิ้งตุ - ตูเจียงเยี่ยน - แพนด้าเซลฟ์ - เมืองโบราณตูเจียงเยี่ยน - น้ำตาสีฟ้า  
 ศูนย์อนุรักษ์แพนด้า - ชีอปปิงชอยแคบชอยกว้าง - ตึก IFS แพนด้าปิ่นตึก  
 อาหารครบทุกมื้อ เมนูพิเศษเปิดปากกึ่ง - **ไม่ลงร้านช้อปปิ้ง**

**23,900** บาท / ท่าน



IFS  
 国际金融中心



| วันที่  | โปรแกรมการเดินทาง   | อาหาร     |           |           |
|---|---|-----------|-----------|-----------|
|   |   | เช้า      | เที่ยง    | เย็น      |
| DAY-1   | <p>กรุงเทพฯ (สนามบินสุวรรณภูมิ) <b>นัดหมายเช็คอินเวลา 08:00 น.</b></p> <p><b>กรุงเทพฯ - เจิงตู โดย 9C 7502 BKK-TFU ออก 11:10 ถึง 15:15</b></p> <p>เจิงตู - ตูเจียงเยียน - แพนด้าเซลล์ฟี - เมืองโบราณตูเจียงเยียน - สะพานหนานเฉียว - ชมน้ำตาสีฟ้า</p> <p>ที่พัก <b>JO&amp;JOE CHENGDU HOTEL, DUJIANGYAN</b> ระดับ 4 ดาวหรือเทียบเท่า</p> |           |           | <br>Local |
| DAY-2   | <p>ตูเจียงเยียน - ศูนย์อนุรักษ์แพนด้า - เจิงตู - ศาลเจ้าสามก๊ก - ถนนโบราณชอยกวางชอยแคบ</p> <p>ที่พัก <b>THE MULIAN HOTEL, CHENGDU</b> ระดับ 4 ดาวหรือเทียบเท่า</p>  | <br>Hotel | <br>Local | <br>Hotel |
| DAY-3   | <p>วัดต้าเจื้อ - ถนนคนเดินไท่กู่หลี่ - ตึก IFS แพนด้าปีนตึก - ถนนชุนหลี่ - ตึก SKP Global Park (ดูไฟ LED)</p> <p>ที่พัก <b>THE CELEBRITY CITY HOTEL, CHENGDU</b> ระดับ 4 ดาวหรือเทียบเท่า</p>   | <br>Hotel | <br>Local | <br>Local |
| DAY-4   | <p>สนามบินเจิงตูเทียนฝู - สนามบินสุวรรณภูมิ</p> <p><b>เจิงตู - กรุงเทพฯ โดย 9C 7501 TFU-BKK ออก 07:50 ถึง 10:05</b></p>   |           |           |           |
| **เนื่องจากเป็นโปรแกรมเสนอขายล่วงหน้า โปรแกรมอาจมีการเปลี่ยนแปลง ขึ้นอยู่กับความเหมาะสมของสถานการณ์** |   |           |           |           |



## โปรแกรมการเดินทาง

**วันแรก กรุงเทพฯ (สนามบินสุวรรณภูมิ) – เมืองเจิ้งตู (สนามบินเจิ้งตูเทียนฝู) เจิ้งตู – ตูเจียงเหียน - แพนด้าเซลฟี – เมืองโบราณตูเจียงเหียน - สะพานหนานเฉียว - ชมน้ำตาสีฟ้า**

08.00 พร้อมกันที่ **สนามบินสุวรรณภูมิ ผู้โดยสารขาออกระหว่างประเทศ** เจ้าหน้าที่บริษัทคอยต้อนรับและนำคณะเช็คอิน ณ เคาน์เตอร์ **สายการบิน สปริงแอร์ (9C)**  
(กระเป๋าสัมภาระสูงสุดท่านละ 1 ชิ้น น้ำหนักรวมไม่เกิน 20 กิโลกรัม และถือขึ้นเครื่องท่านละ 1 ใบ ไม่เกิน 7 กิโลกรัม ขนาดไม่เกิน 40 cm x 30 cm x 20 cm)

### หมายเหตุ

เนื่องจากตัวเครื่องบินของคณะเป็นตัวสุ่มระบบ **Random** ไม่สามารถล็อกที่นั่งได้ ที่นั่งอาจจะไม่ได้นั่งติดกับ และไม่สามารถเลือกช่วงที่นั่งบนเครื่องบินได้ในคณะ ซึ่งเป็นไปตามเงื่อนไขสายการบิน

หลังเช็คอิน อีสุระให้ท่านได้เดินเล่นและช้อปปิ้งภายในสนามบิน

11.10 ออกเดินทางสู่**เมืองเจิ้งตู ประเทศจีน** โดยเที่ยวบินที่ **9C 7502 (ไม่มีบริการอาหารบนเครื่อง)**

**\*เวลาบินอาจจะมีการเปลี่ยนแปลง กรุณาสอบถาม หรือแจ้งเจ้าหน้าที่ก่อนทุกครั้งก่อนทำการออกตัวภายใน\***

15.15 เดินทางถึง**สนามบินนานาชาติเทียนฝู เมืองเจิ้งตู** (เวลาท้องถิ่นเร็วกว่าประเทศไทย 1 ชั่วโมง)

เมืองเอกของมณฑลเสฉวน ดินแดนที่มีแม่น้ำ 4 สายไหลผ่าน อุดมสมบูรณ์จนได้ฉายา “เมืองแห่งสรวงสวรรค์”

หลังผ่านพิธีการตรวจคนเข้าเมือง และรับสัมภาระเรียบร้อย ไกด์ท้องถิ่นรอต้อนรับบริเวณจุดนัดพบ

นำท่านขึ้นรถโค้ชเพื่อเดินทางต่อไปยังเมืองตูเจียงเหียน ใช้เวลาเดินทางประมาณ 1 ชั่วโมง

**แวะเช็คอิน รูปปั้นแพนด้ายักษ์เซลฟี** แลนด์มาร์คสุดน่ารักในจัตุรัสหย่างเทียนอู

ที่สื่อถึงความสนุกสนานและความทันสมัยของเมืองเจิ้งตู ที่มีมุมให้ถ่ายรูปเยอะมากมาย ทั้งมุมสูงด้านบนที่เดินได้รอบ และมุมด้านล่างที่ถ่ายได้แบบใกล้ชิด





หลังจากที่ถ่ายรูปกับแพนด้ายักษ์เซลฟี่ จนจุใจ นำท่านสู่ภัตตาคารเพื่อทานอาหารค่ำ

**ค่ำ** 101 บริการอาหารค่ำ ณ ภัตตาคารอาหารท้องถิ่น

หลังอาหารค่ำ อีสระให้ท่านเดินชมบรรยากาศที่ สะพานหนานเจียว “Nanqiao Bridge” สะพานไม้โบราณข้ามแม่น้ำมิน “Min River” โดดเด่นด้วยสถาปัตยกรรมจีนดั้งเดิม หลังคาไม้แกะสลักอย่างวิจิตรแบบเสฉวน ด้านบนเป็นระเบียงชมวิวน้ำและเมืองเก่า โดยรอบยังเป็นย่านท่องเที่ยวคึกคักยามค่ำ ที่เชื่อมโยงกับโครงการอนุรักษ์น้ำตู่เจียงเจี้ยน มรดกโลกทางวัฒนธรรม ไฮไลท์ คือ การชมแสดงแสง สี และเงา “แสงน้ำตาสีฟ้า” อันงดงามตระการตา กระทั่งถึงเวลาอันสมควรนำท่านเข้าสู่ที่พัก

**พักที่** JO&JOE CHENGDU HOTEL, DUJIANGYAN ระดับ 4 ดาว หรือเทียบเท่าในระดับราคาเดียวกัน

**วันสอง ตุเจียงเยียน – ศูนย์อนุรักษ์แพนด้า – เจิงตู – ศาลเจ้าสามก๊ก – ถนนโบราณชอยกว้างชอยแคบ**

**เช้า** 101 บริการอาหาร ณ ห้องอาหารของโรงแรมที่พัก

นำท่านเดินทางสู่ ศูนย์อนุรักษ์แพนด้าเจิงตู ตั้งอยู่ทางตอนเหนือของเมืองเจิงตู เป็นศูนย์อนุรักษ์ และวิจัยพันธุ์แพนด้ายักษ์ที่มีชื่อเสียงที่สุดในโลก ก่อตั้งขึ้นในปี ค.ศ. 1987 และเป็นสถานที่ที่นักท่องเที่ยวจากทั่วโลกต้องมาเยือนอย่างน้อยสักครั้ง สัตว์ประจำชาติของจีนที่ใกล้สูญพันธุ์ ด้วยเป้าหมายเพื่อเพาะพันธุ์และอนุรักษ์แพนด้ายักษ์ ทั้งแพนด้าตัวใหญ่ที่กำลังกินไผ่ เพลิดเพลินกับความน่ารักของแพนด้าในทุกช่วงวัย และแพนด้าน้อยสุดน่ารักในโซนเพาะพันธุ์ พบกับ แพนด้าแดง สัตว์แสนน่ารักที่คล่องแคล่วและเป็นมิตร การเข้าชมช่วงเช้าเป็นช่วงเวลาที่แพนด้ากำลังตื่นตัว เล่น และกินอาหารอย่างสดใส ที่จะทำให้ท่าน “ยิ้มไม่หยุด” ด้วยบรรยากาศร่มรื่น ธรรมชาติสวยงาม และความน่ารักของเหล่าแพนด้า





## เที่ยง 10) บริการอาหารเที่ยง ณ ภัตตาคารอาหารท้องถิ่น

นำท่านชม **ศาลเจ้าสามก๊ก** หรือ **อุโหวสือ** ตั้งอยู่ในนครเฉิงตู หนึ่งในสถานที่ท่องเที่ยวที่สำคัญที่สุดของเฉิงตู ไม่เพียงแต่เป็นวัดโบราณเท่านั้น แต่ยังเป็นคลังสมบัติที่จัดแสดงวัฒนธรรมและประวัติศาสตร์ของชาวปาชู่ เพื่อรำลึกถึงบุคคลสำคัญใน“สามก๊ก” เช่น ขงจื้อเหลียง และเล่าปี่ และถือเป็นศาลเจ้าแห่งเดียวในจีน ที่เป็นศาลร่วมกันของ ผู้ปกครอง และเสนาบดี อยู่ในที่เดียวกัน และได้กลายเป็นพิพิธภัณฑ์โบราณวัตถุสามก๊กที่ทรงอิทธิพลที่สุดในโลก ประกอบด้วยส่วนหลัก 3 ส่วน ได้แก่ เขตอนุรักษณ์โบราณวัตถุสามก๊ก เขตวัฒนธรรมสามก๊ก ซึ่งเดิมคือสวนนานเจียว “Nanjiao” และเขตประเพณีพื้นบ้านจินหลี่ “Jinli” จากนั้นมีเวลาให้ท่านเดินช้อปปิ้งเลือกซื้อของฝากก่อนที่ **ถนนโบราณจินหลี่** เป็นแหล่งรวมวัฒนธรรมและประวัติศาสตร์ ของยุคสามก๊ก มีสถาปัตยกรรมแบบจีนโบราณที่สวยงามตลอดสองข้างทางเต็มไปด้วยร้านค้าขายของที่ระลึก อาหารท้องถิ่น และการแสดงพื้นบ้าน ทำให้เป็นสถานที่ท่องเที่ยวยอดนิยมที่นักท่องเที่ยวทั้งใน และต่างประเทศไม่ควรพลาด

จากนั้นนำท่านเดินทางต่อสู่ **ถนนคนเดินความใจเซียงจื่อ** “Kuanzhai Xiangzi” หรือ **ถนนชอยกวางชอยแคบ** ย่านเก่าแก่ใจกลางเมืองเฉิงตู ประกอบด้วยตรอกหลัก 3 สาย ได้แก่ ตรอกกว้าง ตรอกแคบ และตรอกบ่อ ซึ่งผสมผสานกลิ่นอายสถาปัตยกรรมโบราณเข้ากับความทันสมัยอย่างลงตัว สองข้างทางเต็มไปด้วยร้านอาหารพื้นเมือง คาเฟ่เก๋ๆ และร้านขายของที่ระลึกมากมาย ทำให้ที่นี่กลายเป็นหนึ่งในแลนด์มาร์กยอดนิยมที่นักท่องเที่ยวไม่ควรพลาด

## ค่ำ 10) บริการอาหารค่ำ ณ ภัตตาคารอาหารท้องถิ่น

พักที่  **THE MULIAN HOTEL, CHENGDU** ระดับ 4 ดาว หรือเทียบเท่าในระดับราคาเดียวกัน





**วันที่สาม เฉิงตู – วัดต้าฉือ – ตึก IFS แพนด้ายักษ์ป็นตึก – ถนนคนเดินไท่กู๋หลี่ – ถนนชุนหลี่ - ตึก SKP Global Park (ดูไฟ LED)**

เช้า

**๑๐ บริการอาหาร ณ ห้องอาหารของโรงแรมที่พัก**

นำท่านเข้าชม **วัดต้าฉือ** ในภาษาจีนนั้นเรียกว่า **ต้าสือชื่อ (大慈寺)** วัดพุทธนิกายมหายานเก่าแก่ใจกลางย่านไท่กู๋หลี่ ที่มีประวัติยาวนานกว่า 1,000 ปี ก่อตั้งขึ้นตั้งแต่ปี ค.ศ. 306 ในสมัยราชวงศ์จิ้นตะวันตก ก่อนจะได้รับการบูรณะและรุ่งเรืองในยุคราชวงศ์ถังและซ่ง และเคยเป็นที่ศึกษาและจำพรรษาของ **พระถังซำจั๋ง** ก่อนออกเดินทางสู่ชมพูทวีปเพื่ออัญเชิญพระไตรปิฎก ให้สัมผัสมรรยาการศสพ ร่มรื่น ท่ามกลางวัดโบราณที่ตั้งอยู่ใจกลางเมืองทันสมัย

นำท่านเช็คอินที่**ตึก IFS Building** กับแพนด้ายักษ์ตัวอ้วนน่ารักที่กำลังป่ายป็นตึก เป็นประติมากรรมแพนด้ายักษ์แขวนอยู่บนอาคารใจ กลางเมืองเฉิงตู อิศระให้ท่านได้ดื่มชมบรรยากาศ ชิมอาหาร และเพลิดเพลินกับการช้อปปิ้ง กับถนนที่ต่อเนื่องสู่ **ถนนไท่กู๋หลี่ Taikoo Li Chengdu** ถนนช้อปปิ้งยอดนิยมใจกลางเมืองเฉิงตู ขึ้นชื่อเรื่องบรรยากาศที่ทันสมัย โดดเด่นด้วยสถาปัตยกรรมแบบผสมผสานระหว่างตะวันออกและตะวันตก

เที่ยง

**๑๑ บริการอาหารเที่ยง ณ ภัตตาคารอาหารท้องถิ่น**

จากนั้นอิศระให้ท่านช้อปปิ้งที่ **ถนนคนเดินชุนซีลู่ “Walking Street”** ย่านช้อปปิ้งทันสมัยชื่อดัง ที่นี่เป็นถนนขนาดใหญ่ และเป็นถนน ปิดที่ไม่ให้รถวิ่งผ่านเข้าไปได้ ภายในถนนคนเดินชุนซีลู่สองฝากฝั่งถนนมีแต่ร้านค้าขายสินค้ามากมาย ตั้งแต่ร้านแบรนด์เนมชื่อดัง สินค้าแบรนด์จีน สินค้ามากมายให้เลือกซื้อ อาทิ เสื้อผ้า รองเท้า เครื่องสำอาง เครื่องดื่ม อาหารการกิน รวมถึงยังมีห้างสรรพสินค้าขนาดใหญ่ชื่อดัง ให้เหล่านักช้อปปิ้งได้เดินเลือกซื้อสินค้าตามใจชอบ





ก่อนจะเดินเดินทางต่อไปยังห้างสุดล้ำแห่งโลกอนาคตที่ **SKP GLOBAL CENTER**

ห้างสรรพสินค้าชั้นนำที่ใหญ่ที่สุดในเอเชีย มีร้านค้าแบรนด์เนมชั้นนำมากมาย

การออกแบบจะเป็นการผสมผสานกันระหว่าง Ground Park

และห้างสรรพสินค้าจากมุมมองของสวนสาธารณะบนพื้นดิน ที่นี้ยังมีจุดฮิตถ่ายรูปและทำคอนเทนต์ของหนุ่มสาวเชิงดู โดยจะมีเสาหินน้ำพุขนาดใหญ่ที่ถูกออกแบบมาให้เหมือนปล้องไม้ไผ่ 6 ต้นประดับไฟ LED สุดอลังการ

ค่า บริการอาหารค่ำ ณ ภัตตาคารอาหารท้องถิ่น

พักที่ **THE CELEBRITY CITY HOTEL, CHENGDU** ระดับ 4 ดาว หรือเทียบเท่าในระดับราคาเดียวกัน

## วันที่สี่ **ซีอาน (สนามบินเจิงตูเทียนฟู่) – กรุงเทพฯ (สนามบินสุวรรณภูมิ)**

- 04:00 คณะทำการเช็คอินที่จากที่พัก และนำท่านเดินทางสู่สนามบินเจิงตูเทียนฟู่ เพื่อทำการเช็คอินไปพลั่ว กลับสู่ประเทศไทย
- 07:50 เดินทางถึง **สนามบินเจิงตูเทียนฟู่** ทำการเช็คอินที่เคาน์เตอร์ **สายการบิน สปริงแอร์ (9C)**  
 (กระเป๋าสัมภาระสูงสุดท่านละ 1 ชิ้น น้ำหนักรวมไม่เกิน 20 กิโลกรัม และถือขึ้นเครื่องท่านละ 1 ใบ ไม่เกิน 7 กิโลกรัม ขนาดไม่เกิน 40 cm x 30 cm x 20 cm)  
 หลังเช็คอิน อีสาระให้ท่านได้เดินเล่นและช้อปปิ้งภายในสนามบิน
- 10:05 ออกเดินทางสู่**สนามบินสุวรรณภูมิ** กรุงเทพฯ โดย **สายการบิน สปริงแอร์** เที่ยวบินที่ 9C 7501  
**(ไม่มีบริการอาหารบนเครื่อง)**
- 00:20 เดินทางถึง **สนามบินสุวรรณภูมิ** กรุงเทพฯ ประเทศไทย โดยสวัสดิภาพพร้อมความประทับใจ



\*โปรแกรมอาจมีการเปลี่ยนแปลงตามสภาพอากาศ และความเหมาะสมของสถานการณ์ ณ ขณะนั้น  
 โดยคำนึงถึงประโยชน์ของลูกค้าเป็นสำคัญ \* รูปภาพในโปรแกรมทั้งหมดเป็นเพียงภาพเพื่อการโฆษณาเท่านั้น \*  
 โรงแรมที่ระบุในรายการทัวร์เป็นเพียงโรงแรมที่นำเสนอเบื้องต้นเท่านั้น ซึ่งอาจมีการเปลี่ยนแปลง แต่จะเป็นโรงแรมระดับเทียบเท่ากัน  
 โดยจะแจ้งพร้อมใบนัดหมาย 5-7 วันก่อนการเดินทาง



### อัตราค่าบริการ ต่อท่าน เป็นสกุลเงินไทยบาท

| วันเดินทาง  | ราคาต่อท่าน พักห้องคู่ |
|---|------------------------|
| 22-25 เม.ย. 69  | 23,900                 |
| 13-16 พ.ค. 69 / 20-23 พ.ค. 69 / 27-30 พ.ค. 69                 | 23,900                 |
| 1-4 มิ.ย. 69 / 3-6 มิ.ย. 69 / 15-18 มิ.ย. 69 / 18-21 มิ.ย. 69 | 23,900                 |
| 1-4 ก.ค. 69 / 4-7 ก.ค. 69 / 17-20 ก.ค. 69                     | 23,900                 |
| 12-15 ส.ค. 69 / 19-22 ส.ค. 69 / 26-29 ส.ค. 69                 | 23,900                 |
| 2-5 ก.ย. 69 / 5-8 ก.ย. 69 / 10-13 ก.ย. 69 / 17-20 ก.ย. 69     | 23,900                 |
| 19-22 ก.ย. 69 / 23-26 ก.ย. 69                                 | 23,900                 |
| 17-20 ต.ค. 69 / 21-24 ต.ค. 69                                 | 24,900                 |

- กรณีพักเดี่ยว ชำระเพิ่ม 3,000 ต่อท่าน
- ราคาทัวร์ยังไม่รวมค่าทิป คนขับรถ ไกด์ท้องถิ่น และหัวหน้าทัวร์ไทย ท่านละ 1,200 บาท ตลอดทริป
- อัตราค่าบริการเด็กอายุต่ำกว่า 2 ปี (Infant) ณ วันเดินทางกลับ ชำระท่านละ 6,000 บาท เด็กอายุมากกว่า 2 ปี ชำระเท่าผู้ใหญ่ปกติ
- คณะขั้นต่ำ 10 ท่านออกเดินทาง

### เงื่อนไขการจอง และการชำระเงิน

- สำรองที่นั่งจ่าย 15,000 บาท/ท่าน (หลังการจองภายใน 3 วัน) พร้อมสแกน สำเนาพาสปอร์ตหน้าแรก กรณีจองน้อยกว่า 30 วัน บริษัทขอสงวนสิทธิ์เก็บค่าทัวร์เต็มจำนวน
- ชำระยอดส่วนที่เหลือ ภายใน 30 วัน ก่อนเดินทาง
- หากไม่ชำระจ่ายภายในกำหนดทางบริษัทจะถือว่าท่านยกเลิกการเดินทางโดยอัตโนมัติ
- กรณีที่ท่านชำระค่าทัวร์ทั้งหมดแล้ว หรือบางส่วนบริษัท ถือว่าท่านได้ยอมรับเงื่อนไขและข้อตกลงต่างที่ได้ระบุไว้ทั้งหมดแล้ว
- ราคาที่เสนอขายเป็นราคาในปัจจุบัน ขอสงวนสิทธิ์ในการเปลี่ยนแปลงกรณีสายการบินมีการเรียกเก็บค่าน้ำมันเพิ่มเติม หรืออัตราแลกเปลี่ยนเงินตรามีความผันผวนสูง
- การขอระบุที่นั่งบนเครื่องบิน ท่านจะได้รับที่นั่งแบบสุ่มโดยสายการบินเท่านั้น กรณีต้องการระบุที่นั่งจะมีค่าใช้จ่ายเพิ่มเติม



## อัตราค่าบริการนี้รวม

- ค่าตัวเครื่องบินและภาษีที่เกี่ยวข้อง เส้นทาง กรุงเทพฯ-เชียงใหม่-กรุงเทพฯ
- กระเป๋าสัมภาระโหลดใต้ท้องเครื่องสูงสุดท่านละ 1 ใบ น้ำหนักไม่เกิน 20 กิโลกรัม และกระเป๋าถือขึ้นเครื่อง 1 ใบ ไม่เกิน 7 กิโลกรัม
- ค่าที่พักห้องละ 2-3 ท่าน ในโรงแรมตามที่ระบุในรายการ หรือระดับราคาเดียวกัน
- ค่าอาหารตามระบุตามรายการ (สงวนสิทธิ์ในการสลับมื้อหรือเปลี่ยนแปลงเมนูตามสถานการณ์)
- ค่าบัตรเข้าชมสถานที่ และการแสดงทุกแห่งที่ระบุตามรายการ
- ค่ารถนำเที่ยว พร้อมคนขับ ไกด์ท้องถิ่น ตามเส้นทางที่ระบุในโปรแกรม
- หัวหน้าทัวร์ไทย เดินทางจากกรุงเทพฯ เพื่อคอยดูแลและอำนวยความสะดวกการเดินทาง
- บริการแจนน้ำดื่มบนรถขณะทัวร์ วันละ 1 ขวด/ท่าน
- ค่าประกันอุบัติเหตุในการเดินทางวงเงิน 1,000,000 บาท ค่ารักษาพยาบาล 500,000 บาท วงเงินคุ้มครองอาหารเป็นพิษ (โดยแพทย์จะต้องระบุใบรับรองแพทย์ว่า "อาหารเป็นพิษเท่านั้น") และอื่นๆ ตามเงื่อนไขในกรมธรรม์ กรณีต้องการซื้อประกันภัยการเดินทางส่วนบุคคลเพิ่มเติมกรุณาติดต่อเจ้าหน้าที่

## อัตราค่าบริการไม่รวม

- **ค่าทิป คนขับรถ ไกด์ท้องถิ่น และหัวหน้าทัวร์ ตามธรรมเนียมขั้นต่ำ ท่านละ 1,200 บาท (ชำระที่สนามบิน)**
- ค่าจัดทำหนังสือเดินทาง ค่าทำเอกสารผู้ถือต่างด้าวและค่าวีซ่าที่มีค่าธรรมเนียม
- ค่าภาษีมูลค่าเพิ่ม 7% ภาษีหัก ณ ที่จ่าย 3% เฉพาะในส่วนค่าบริการ (กรณีนิติบุคคล)
- ค่าใช้จ่ายส่วนตัวอื่นๆ เช่น ค่าโทรศัพท์, ค่าซักรีด, ค่าอาหาร-เครื่องดื่มสั่งพิเศษนอกเหนือรายการ, ค่ามินิบาร์และทีวีช่องพิเศษ, ค่ายานพาหนะท่องเที่ยวนอกเหนือรายการ ค่าบริการพิเศษ ค่าทิปพนักงานร้านอาหาร หรือ ค่าทิปพนักงานยกกระเป๋าที่โรงแรม หรือสนามบิน ฯลฯ ค่ากิจกรรมเพิ่มเติมนอกเหนือจากโปรแกรม และค่าใช้จ่ายอื่นๆ ที่มีได้ระบุไว้ในโปรแกรม ขอสงวนสิทธิ์ในการเรียกเก็บค่าใช้จ่ายเพิ่มเติมตามจริงหน่วยงาน
- ค่าภาษีน้ำมันที่สายการบินเรียกเก็บเพิ่มภายหลัง โดยมีเอกสารยืนยันจากทางสายการบิน
- ค่าปรับ กรณีน้ำหนักกระเป๋าสัมภาระเกินกว่าที่สายการบินกำหนด
- ค่าวีซ่า กรณีประเทศจีนมีประกาศยกเลิกฟรีวีซ่าสำหรับผู้เดินทางสัญชาติไทย
- ค่าใช้จ่ายอันเกิดจากการถูกปฏิเสธไม่ให้ออกเมือง หรือเข้าเมือง จากเจ้าหน้าที่ตรวจคนเข้าเมือง เจ้าหน้าที่กรมแรงงานทั้งในประเทศไทย และต่างประเทศ ซึ่งอยู่นอกเหนือความควบคุมของบริษัท
- ค่าใช้จ่ายเพิ่มอันเกิดจากเหตุการณ์ที่อยู่เหนือความคาดหมาย อาทิ ความล่าช้าของสายการบิน ภัยธรรมชาติ การก่อจลาจล เหตุการณ์โรคระบาด การประกาศภาวะฉุกเฉิน ภาวะสงคราม การนัดหยุดงาน หรือประกาศพิเศษเพิ่มเติมตามนโยบายของสายการบินหรือรัฐบาลแต่ละประเทศ ซึ่งอยู่นอกเหนือความควบคุมของบริษัท



## เงื่อนไขการให้บริการ

- **คณะเดินทางจำเป็นต้องมีขั้นต่ำ 10 ท่าน หากต่ำกว่ากำหนดคณะจะไม่สามารถเดินทางได้** แต่หากผู้เดินทางทุกท่านยินดีที่จะชำระค่าบริการเพิ่มเพื่อให้คณะออกเดินทางได้ ทางบริษัทยินดีที่จะประสานงานเพื่อให้ทุกท่านเดินทางตามความประสงค์ต่อไป และทางบริษัทขอสงวนสิทธิ์ในการงดออกเดินทาง หรือ เลื่อนการเดินทางไปในพีเรียดวันอื่นต่อไป โดยทางบริษัทฯ จะแจ้งให้ท่านทราบล่วงหน้าอย่างน้อย 15 วันก่อนเดินทาง
- **กรณีบริษัทแจ้งยกเลิกการเดินทาง** เนื่องจากมีจำนวนผู้เดินทางไม่ถึงขั้นต่ำ บริษัทจะทำการแจ้งให้ท่านทราบล่วงหน้าก่อนการเดินทางไม่น้อยกว่า 15 วัน ก่อนถึงกำหนดการเดินทาง ทั้งนี้หากผู้เดินทางประสงค์จะเดินทางต่อ ทางบริษัทขอสงวนสิทธิ์ในการปรับราคาค่าบริการเพิ่ม โดยทางบริษัทจะทำการแจ้งค่าบริการใหม่ให้ท่านทราบก่อนล่วงหน้า หรือทางบริษัทยินดีคืนเงินโดยให้เต็มจำนวน ยกเว้นกรณีมีค่าใช้จ่ายที่เกิดขึ้นตามจริง อาทิ ค่าวีซ่า ซึ่งในกรณีนี้ทางบริษัท ยินดีคืนเงิน ภายใน 3 วันทำการ
- **กรณีลูกค้าขอยกเลิกการเดินทาง หรือเลื่อนการเดินทาง** จะต้องแจ้งยกเลิกกับทางบริษัทอย่างเป็นทางการเป็นลายลักษณ์อักษร โดยแฟกซ์ อีเมล หรือ มาเซ็นเอกสารยกเลิกที่บริษัท อย่างเป็นทางการหนึ่ง (ทางบริษัทไม่ขอรับยกเลิกการจองผ่านทางโทรศัพท์ไม่ว่ากรณีใดๆ) และหากมีการคืนมัดจำทางบริษัทจะดำเนินการคืนเงินภายใน 7 วัน โดยบริษัทขอสงวนสิทธิ์ในการคืนเงินตามช่องทางที่ได้รับมาเท่านั้น
- **กรณีที่ท่านยกเลิกการเดินทางและมีผลให้คณะเดินทางไม่ครบตามจำนวนที่บริษัท กำหนดไว้ (10 ท่าน)** เนื่องจากเกิดความต่อผู้เดินทางท่านอื่นๆ ในคณะ และเสียหายต่อทางบริษัท บริษัทขอสงวนสิทธิ์ในการเก็บค่าใช้จ่ายทั้งหมดเพื่อนำไปชำระค่าเสียหายและส่วนต่างๆจากการยกเลิกของท่าน
- **เงื่อนไขการคืนเงินค่าบริการ** ตาม “ประกาศคณะกรรมการธุรกิจนำเที่ยวและมัคคุเทศก์ เรื่องหลักเกณฑ์เกี่ยวกับการกำหนดอัตราการจ่ายเงินค่าบริการคืนให้แก่นักท่องเที่ยว พ.ศ. 2563”  
ยกเลิกก่อนการเดินทางล่วงหน้าไม่น้อยกว่า 30 วัน คืนค่าใช้จ่ายเต็มจำนวน หรือ หักเฉพาะที่เกิดขึ้นจริง (ถ้ามี)  
ยกเลิกก่อนการเดินทาง 16 – 30 วัน เก็บค่าใช้จ่าย 50% + ค่าใช้จ่ายอื่นที่เกิดขึ้นจริง  
ยกเลิกก่อนการเดินทาง 15 วัน หรือน้อยกว่า ขอเก็บค่าใช้จ่าย 100% ของราคาค่าทัวร์ทั้งหมด
- **กรณีกรุ๊ปเหมา ตัดกรุ๊ป ยกเลิกหรือเลื่อนการเดินทาง**
  - ยกเลิกหรือเลื่อนการเดินทาง ก่อนวันเดินทางไม่น้อยกว่า 90 วัน บริษัทฯ จะคืนเงินมัดจำให้ทั้งหมด ยกเว้นในกรณี กรุ๊ปเหมา, หรือตัดกรุ๊ปในช่วงวันหยุดเทศกาล, วันหยุดนักขัตฤกษ์ ทางบริษัทฯ ขอสงวนสิทธิ์ยึดเงินมัดจำโดยไม่มีเงื่อนไขใดๆทั้งสิ้น
  - ยกเลิกหรือเลื่อนการเดินทางก่อนวันเดินทาง 60 - 89 วัน ทางบริษัทฯ ขอสงวนสิทธิ์ ขอสงวนสิทธิ์หักเงินมัดจำ 5,000 บาทต่อท่านสำหรับค่าดำเนินการ และขอสงวนสิทธิ์เรียกเก็บเพิ่มเติมกรณีมีค่าใช้จ่ายที่เกิดขึ้นจริงเพื่อการเตรียมการนำเที่ยว อาทิ ค่ามัดจำตัวเครื่องบิน ที่พักรีวิวซ่า ทั้งหมดโดยไม่มีเงื่อนไขใด ๆ ทั้งสิ้น



## Terms and Conditions

- ยกเลิกการเดินทางหลังชำระเต็มจำนวน ขอสงวนสิทธิ์เก็บเงินค่าทัวร์ทั้งหมดโดยไม่มีเงื่อนไขใดๆ ทั้งสิ้น
- **กรณีเจ็บป่วย** จนไม่สามารถเดินทางได้ จะต้องมีใบรับรองแพทย์จากโรงพยาบาลรับรองเป็นภาษาอังกฤษ ทั้งนี้ทางบริษัทขอสงวนสิทธิ์เรียกเก็บค่าใช้จ่ายตามที่เกิดขึ้นจริง
- **กรณีมีการยื่นวีซ่าแล้วถูกปฏิเสธจากสถานทูต (วีซ่าไม่ผ่าน)** ทางบริษัทจะทำการเก็บค่าใช้จ่ายตามที่เกิดขึ้นจริง เช่น ค่าวีซ่าและค่าบริการยื่นวีซ่า ค่ามัดจำตัวเครื่องบินหรือค่าตัวเครื่องบิน ค่ายกเลิกล่าช้าจากทางโรงแรม เป็นต้น
- **กรณีที่ท่านถูกปฏิเสธการเข้า – ออกเมือง** ด้วยเหตุผลทางคดีความ ทางการเมือง หรือเหตุผลใดๆ ก็ตาม ซึ่งอยู่นอกเหนือความรับผิดชอบของบริษัทฯ บริษัทฯไม่คืนเงิน และไม่มีการจ่ายค่าชดเชยให้แก่ท่าน ไม่ว่ากรณีใดๆ (ไม่ว่าทั้งหมดหรือบางส่วน)
- ขอสงวนสิทธิ์ในการเปลี่ยนแปลงรายการ หรือราคา ตามเหมาะสมโดยไม่ต้องแจ้งให้ทราบล่วงหน้าขึ้นอยู่กับประกาศเปลี่ยนแปลงราคาของสายการบินและอัตราแลกเปลี่ยน ยกเว้นหากมีการจองและชำระมัดจำเรียบร้อยแล้ว
- ขอสงวนสิทธิ์ในการเปลี่ยนแปลงรายการกรณีเกิดเหตุสุดวิสัย เช่น การปิดของสถานที่ท่องเที่ยวในโปรแกรมที่เสนอ ภัยธรรมชาติต่างๆ การนัดหยุดงาน การสไตรค์ ปัญหาความล่าช้าของสายการบิน การยกเลิกเที่ยวบินหรือการเปลี่ยนแปลงเที่ยวบินอันเนื่องมาจากสายการบิน
- ค่าบริการที่ท่านชำระเป็นการชำระแบบเหมาขาด และบริษัทได้ชำระแบบหน้าให้กับตัวแทนแต่ละแห่งแบบเหมาขาด เช่นกัน หากท่านมิได้ท่องเที่ยวตามรายการ หรือไม่ใช้บริการส่วนหนึ่งส่วนใด ท่านจะขอค่าบริการคืนไม่ได้
- สำหรับท่านที่จะออกตัวเครื่องบินภายในประเทศ, ตัวรถไฟ, ตัวรถทัวร์กรุณาสอบถามเจ้าหน้าที่ทุกครั้งก่อนทำการออกตัว เพื่อยืนยันว่าทัวร์คณะที่ท่านจองไว้สามารถออกเดินทางได้หรือไม่ หรือสายการบินมีการปรับเปลี่ยนเที่ยวบิน หรือเวลาบินหรือไม่หากท่านออกบัตรโดยสารโดยไม่ได้รับการยืนยันจากบริษัทฯ แล้วปรากฏว่าทัวร์คณะนั้นยกเลิก หรือสายการบินเปลี่ยนแปลงเวลาบิน และเที่ยวบิน บริษัทฯไม่รับผิดชอบค่าใช้จ่ายใดๆ เพราะถือว่าท่านได้ยอมรับเงื่อนไขดังกล่าวแล้ว
- กรุณาตรวจสอบพาสปอร์ตของท่านก่อนออกเดินทางทุกครั้งว่า เป็นหนังสือเดินทางฉบับปัจจุบัน ไม่มีการชำรุด เปียกน้ำ การขีดเขียนรูปต่างๆ หรือมีตราประทับอื่นๆ ที่ไม่ใช้การประทับตราอย่างเป็นทางการของประเทศนั้น ๆ หากเจ้าหน้าที่ตรวจคนเข้าเมืองปฏิเสธการเข้าหรือ ออกเมืองของท่าน ทางบริษัทไม่รับผิดชอบใดๆทั้งสิ้น
- **กรณีหญิงตั้งครรภ์เดินทาง** ท่านต้องมีใบรับรองแพทย์ระบุชัดเจนว่าสามารถเดินทางออกนอกประเทศได้ รวมถึงอายุครรภ์ที่ชัดเจนซึ่งเป็นสิ่งที่อยู่นอกเหนือการควบคุมของบริษัท ทางบริษัทไม่ขอรับผิดชอบใดๆทั้งสิ้น
- บริษัทฯ ไม่มีนโยบายในการจัดคุ่นอนให้แก่ลูกค้าที่ไม่รู้จักกัน กรณีที่ท่านเดินทาง ท่านจะต้องจ่ายค่าพักเดี่ยวเพิ่มตามราคาทีระบุไว้ในรายการทัวร์เท่านั้น

- กรณีทรัพย์สินเกิดการสูญหายระหว่างการท่องเที่ยว (ระหว่างทัวร์) ไม่ใช่ระหว่างบิน โดยปกติประกันภัยการเดินทางที่บริษัททัวร์ได้จัดทำให้ลูกค้าจะไม่ครอบคลุมค่าชดเชยในกรณีกระเป๋าใบใหญ่สูญหาย ทุกท่านต้องดูแลและระวังทรัพย์สินส่วนตัวของท่าน
- ตัวเครื่องบินเป็นแบบหมู่คณะ ต้องเดินทางไป-กลับพร้อมกัน ไม่สามารถเปลี่ยนวันเดินทาง หรือรีฟันด์ได้ และการจัดที่นั่งของกรุ๊ปเป็นไปโดยสายการบินเป็นผู้กำหนด บริษัทฯ ไม่สามารถเข้าไปแทรกแซงได้ หากท่านต้องการระบุที่นั่งแนะนำให้ชื่อที่นั่งเพิ่มเติม
- มาตรฐานโรงแรม ห้องพัก เป็นไปตามมาตรฐานของประเทศนั้น ๆ แปลนห้องพักของแต่ละโรงแรมจะมีความแตกต่างกัน อาจทำให้ห้องพักแบบห้องเดี่ยว (Single) และห้องคู่ (Twin/Double) และห้องพักแบบ 3 ท่าน (Triple Room) อาจจะไม่ติดกัน กรณีห้องพักที่เสนอเต็ม หรือติดงานประชุม บริษัทฯ ขอสงวนสิทธิ์ในการปรับเปลี่ยนโรงแรมเพื่อให้เกิดความเหมาะสม
- หากท่านเดินทางเป็นครอบครัวใหญ่ หรือเดินทางพร้อมสมาชิกในครอบครัวที่ต้องได้รับการดูแลเป็นพิเศษ (Wheelchair), เด็ก, และผู้สูงอายุ มีโรคประจำตัว ไม่สะดวกในการเดินทางท่องเที่ยวติดต่อกัน ท่านและครอบครัวต้องให้การดูแลสมาชิกภายในครอบครัวของท่านเอง เนื่องจากการเดินทางเป็นหมู่คณะ หัวหน้าทัวร์มีความจำเป็นต้องดูแลคณะทัวร์ทั้งหมด
- บริษัทเป็นเพียงตัวแทนการท่องเที่ยว สายการบินและตัวแทนการท่องเที่ยวในต่างประเทศซึ่งไม่รับผิดชอบต่อความเสียหายต่างๆ ที่อยู่นอกเหนือการควบคุมของเจ้าหน้าที่บริษัทฯ อาทิ การนัดหยุดงาน การจลาจล การเปลี่ยนแปลงเที่ยวบินหรือกำหนดเวลาในตารางบิน ภัยธรรมชาติ ฯลฯ หรือค่าใช้จ่ายเพิ่มเติมที่เกิดขึ้น ทั้งทางตรง หรือทางอ้อม เช่น การเจ็บป่วย การถูกทำร้าย การสูญหาย ความล่าช้า หรือ จากอุบัติเหตุต่างๆ ฯลฯ หรือต่อการตอบปฏิเสธการเข้าและออกเมืองของเจ้าหน้าที่ตรวจคนเข้าหรือออกเมือง อันเนื่องมาจากมีสิ่งผิดกฎหมาย หรือเอกสารการเดินทางไม่ถูกต้อง หรือการถูกปฏิเสธในกรณีอื่นๆ

