



บริษัท เอส.ซี.โฮลiday จำกัด โบณุญาตนำเที่ยว 11/11210
 973/4 ถนนมาเจริญ แขวงหนองแขม เขตหนองแขม กรุงเทพฯ 10160
 Tel 02-8149592 Hotline 097-283-9997 Line @zjw1568v
www.scholiday.co.th

เกาะไหหลำ-ซานย่า

SANYA

หุบเขากุหลาบย่ำหลง

**6 วัน
5 คืน**




พิเศษ ชมโชว์ที่แอนเลนต์สเธิยเตอร์
 สักการะองค์เจ้าแม่กวนอิม 108 วัดหนานซาน
 พักบนเกาะดอกไม้ทะเล ซุปปิ้งห้างสิบแปด

1 แคน 1
 พัก4-5 ดาว บีนFull Service

35,800.-

พฤษภาคม-ตุลาคม 69

DE2366	BKK-SYX	14:35-17:40
DE2367	SYX-BKK	19:25-20:35

★★★★+
พัก 4-5 ดาว

📷
อาหารทุกมื้อ

🛏️
ไฮไลท์
1 แคน 1

สายการบิน Condor (Full Service)

ซานย่า-ลักการะเจ้าแม่กวนอิม 6 วัน 5 คืน

วัน	รายการ	อาหาร			โรงแรม
		B	L	D	
วันที่หนึ่ง	กรุงเทพฯ-ซานย่า			✓	Vienna Sanya Hotel 4*
วันที่สอง	วัดหนานซาน-ลักการะองค์เจ้าแม่กวนอิม(รวมรถแบตเตอร์+จีนลิฟต์)-เกาะดอกไม้ทะเล"ให้อั่วเต่า"*เกาะถมทะเลสุดยิ่งใหญ่-ชมแสงสียามค่ำคืนเกาะดอกไม้	✓	✓	✓	Aubao 5 Star *พักเกาะดอกไม้* Castle Hotel
วันที่สาม	หมู่บ้านวัฒนธรรมเผ่าหลี(รวมรถแบต)-ชมการแสดงท้องถิ่น -Atlantic Sanya ชมตู้ปลาใหญ่ด้านนอก+ดูโชว์ C-XIU เรือเตอร์ - POPMART	✓	✓	✓	Vienna Sanya Hotel 4*
วันที่สี่	อ่าวย่าหลง-อนุสาวรีย์กวางเหลียวหลัง(รวมรถแบต)-ร้านอาหารทะเลอบแห้ง	✓	✓	✓	Vienna Sanya Hotel 4*
วันที่ห้า	หาดต้าตงไห้-ร้านยาแผนจีน-Shopping ห้างสรรพสินค้า	✓	✓	✓	Vienna Sanya Hotel 4*
วันที่หก	หุบเขาภูเขา(รวมรถแบต)-ห้างลับประชด-Sanya Duty Free ซานย่า-กรุงเทพฯ	✓	✓		



condor

สายการบิน Condor (DE) *Full Service*

Flight	Details	Departure	Arrival	Baggage
DE2366	BKK-SYX	14.35	17.40	20 KG
DE2367	SYX-BKK	19.25	20.35	20 KG



วันแรก

กรุงเทพฯ – ซานย่า

- 11.35 น. คณะพร้อมกันที่สนามบินสุวรรณภูมิ อาคารผู้โดยสาร ชั้น 4 **สายการบินคอนดอร์ DE** โดยมีเจ้าหน้าที่ของบริษัทฯ คอยต้อนรับและอำนวยความสะดวกด้านเอกสารและสัมภาระให้แก่ท่าน
- 14.35 น. เห็นฟ้าสู่เมืองซานย่า เที่ยวบินที่ **DE2366**
- 17.40 น. ทำอากาศยานนานาชาติซานย่า **ซานย่า** เป็นเมืองใหญ่ทางใต้สุดของเกาะไหหลำ หรือไหหนาน เป็นเมืองท่องเที่ยวตากอากาศยอดนิยม เป็นเมืองชายทะเลที่ได้รับการให้สมญาต่าง ๆ เช่น ไข่มุกแห่งทะเลจีนใต้ ฮาวายของจีน
- เย็น บริการอาหารค่ำ ณ ภัตตาคาร จากนั้นนำท่านเข้าสู่ที่พัก **Vienna Sanya Hotel 4***หรือเทียบเท่า ระดับ 4 ดาว

วันที่สอง

ไหว้เจ้าแม่กวนอิม 108 (รวมรถแบริ่งถึงฐานเจ้าแม่+ขึ้นลิฟต์) – เกาะดอกไม้ทะเล - ชมยิงเลเซอร์โบสถ์กลางคืน

เช้า บริการอาหารเช้า ณ ห้องอาหาร จากนั้นนำท่านเดินทางสู่ **วัดหนานซาน(รวมรถแบริ่งถึงฐานเจ้าแม่)** เขตท่องเที่ยวเชิงวัฒนธรรมซานย่า สถานที่ท่องเที่ยวระดับ 5A ของจีน **นำท่านขึ้นลิฟต์**สักการะเทพเจ้าพระบาท *องค์เจ้าแม่กวนอิม3ด้าน ที่ประดิษฐาน ณ เกาะกลางทะเล เจ้าแม่กวนอิมองค์นี้เป็นเจ้าแม่กวนอิมยืนที่สูงที่สุดในโลกมีความสูง 108 เมตร โดยมีความสูงมากกว่า เทพีเสรีภาพ ไบหน้าสามด้าน สื่อถึง สติปัญญา ความเมตตาและสันติภาพ ชาวไหหลำเชื่อกันว่าหลังจากสร้างองค์เจ้าแม่กวนอิมแล้วเสร็จ ไหลหลำก็ไม่เคยเกิดภัยพิบัติทางทะเลอย่างหนักอีกเลย ความ ศักดิ์สิทธิ์ของเจ้าแม่กวนอิมที่วัดนี้ ผู้คนต่างกล่าวกันว่า ใครได้มีโอกาสมาสักการะ ขอพรองค์เจ้าแม่ไม่ว่าจะเรื่องใด ก็จะสมหวัง ทุกประการ

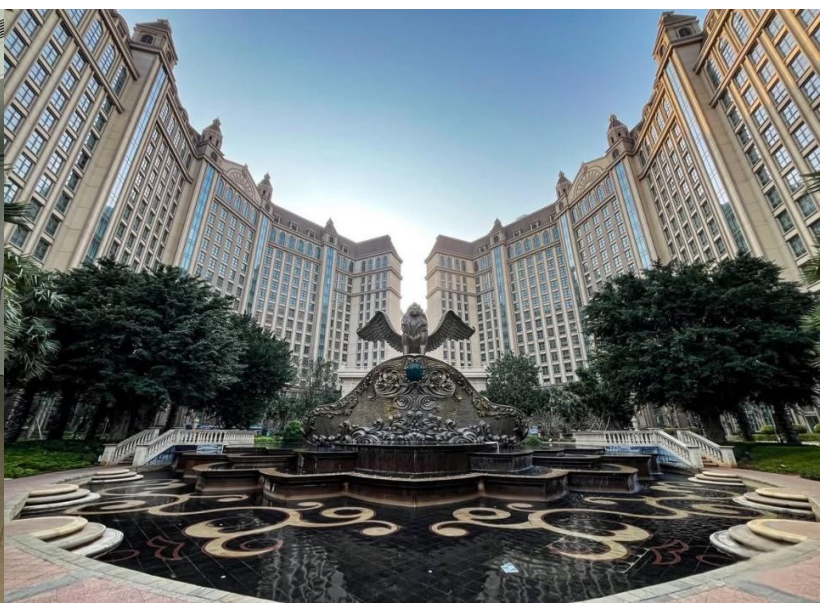
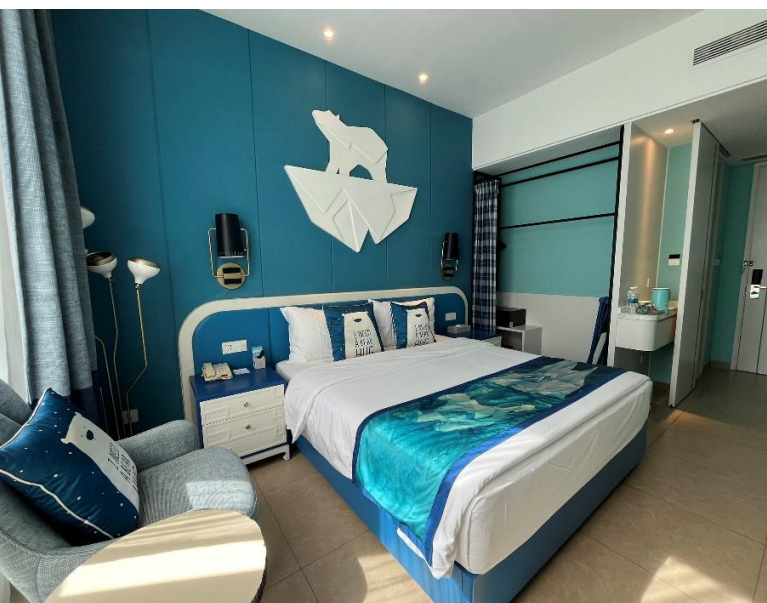


กลางวัน

บริการอาหารเช้าอร่อยกลางวัน ณ ภัตตาคารโรงแรม อิมมูญพูนสุข นำท่านเดินทางสู่ **เกาะดอกไม้ทะเลให้ฮัวเต่า Ocean Flower Island** เป็นเกาะที่สร้างขึ้นกลางทะเล ห่างจากชายฝั่งมณฑลไหหลำหรือเกาะไหหลำประมาณ 600 เมตรเกาะเทียมให้ฮัวเต่าเป็นโครงการเคหะขนาดใหญ่ของกลุ่มบริษัทเหิงต้า ยอดการลงทุน 160,000 ล้านดอลลาร์ มีนักท่องเที่ยวมากกว่า 600 คนร่วมการก่อสร้างบนเกาะแห่งนี้มีร้านอาหารมิชลินสตาร์ 13 ร้าน ร้านอาหารจีนแบรนด์ดังดั้งเดิม 6 ร้าน และร้านอาหารแบรนด์ใหม่กว่า 20 ร้านมาเปิดที่นี่ เกาะนี้ล้วนเป็นผลงานของนักออกแบบมือระดับโลก ปัจจุบัน มณฑลไหหลำเป็นเมืองท่าการค้าเสรีและเขตปลอดภาษี ที่น่าเที่ยวน่าซื้อของ



เย็น บริการอาหารค่ำ ณ ภัตตาคาร จากนั้นนำท่าน**ชมแสงสียามค่ำ**คืนที่สาตส่องบนเลนมาร์คจุดต่างๆ บนเกาะดอกไม้ จากนั้นนำท่านเข้าสู่ที่พัก **Castle Hotel Aubao** หรือเทียบเท่าระดับ 5 ดาว



วันที่สาม

หมู่บ้านวัฒนธรรมเผ่าหลี - Atlantis Sanya+คูโชว์เรียเตอร์ C-XIU – POPMART

เช้า บริการอาหารเช้า ณ ห้องอาหารของโรงแรมท่าน นำท่านสู่ **หมู่บ้านวัฒนธรรมเผ่าหลี** (รวมรถเบต) เยี่ยมชมหมู่บ้านวัฒนธรรมเผ่าหลี ที่สะท้อนวิถีชีวิตและประเพณีดั้งเดิมของชนเผ่าพื้นเมืองไห่หนาน เพลิดเพลินไปกับบ้านเรือนแบบโบราณ งานหัตถกรรม และการแต่งกายพื้นเมือง ภายในมีบริการรถเบตเตอร์เพื่อความสะดวกในการท่องเที่ยวรอบพื้นที่อันกว้างใหญ่ พร้อมนำท่าน **ชมการแสดงท้องถิ่น** ตื่นตาตื่นใจกับการแสดงศิลปะพื้นบ้านสุดอลังการ ถ่ายทอดผ่านบทเพลง การเต้นรำ และพิธีกรรมโบราณ สะท้อนวัฒนธรรมของชนเผ่าและความเป็นเอกลักษณ์ของเกาะไห่หนาน



กลางวัน บริการอาหารกลางวัน ณ ภัตตาคาร จากนั้นนำท่านสู่ **Atlantis Sanya + Show C-XIU เรียเตอร์** และเดินชมตู้ปลาได้นอกขนาดใหญ่และสวยงามที่สุดในจีน โดดเด่นด้วยสถาปัตยกรรมหรรษาและการออกแบบที่จำลองบรรยากาศโลกใต้ทะเล ภายในมีตู้ปลาขนาดยักษ์ที่รวบรวมสัตว์ทะเลนับหมื่นตัวจากทั่วโลก ไม่ว่าจะเป็นฉลามร่างเพริชว ปลากระเบนราหู หรือฝูงปลาหลากสีแสนและเพลิดเพลินกับมุมถ่ายรูปสวยๆ ที่ให้ความรู้สึกเหมือนอยู่ท่ามกลางมหาสมุทรจริงๆ **ต่อด้วยถนนย่านการค้าซานย่า** เพลิดเพลินกับการเดินเล่นและช้อปปิ้งบนถนนการค้ากลางเมืองซานย่า ที่เต็มไปด้วยร้านค้าแบรนด์ดัง และสินค้าพื้นเมืองหลากหลาย บรรยากาศคึกคักตลอดทั้งวัน พร้อมร้านอาหารและคาเฟ่ให้เลือกชิมอย่างจุใจ พร้อมแวะ **POPMART**

เย็น บริการอาหารค่ำ ณ ภัตตาคาร จากนั้นนำท่านเข้าสู่ที่พัก **Vienna Sanya Hotel 4*** หรือระดับ 4 ดาว





วันที่สี่

อนุสาวรีย์กว้างเหลียวหลัง-อ่าวย่าหลง-ช้อปปิ้งร้านอาหารทะเลอบแห้ง

เช้า บริการอาหารเช้า ณ ห้องอาหารของโรงแรมท่านผู้ **อนุสาวรีย์กว้างเหลียวหลัง(รวมรถเบต)** เป็นสถานที่ท่องเที่ยวที่มีชื่อเสียงในเมืองซานย่า เกาะไหหลำ เป็นจุดชมวิวที่สามารถมองเห็นทัศนียภาพของเมืองได้แบบ 360 องศา นอกจากนี้ยังมีตำนานเล่าขานเกี่ยวกับความรักของหนุ่มสาวเผ่าหลีกับ กวางสาว ซึ่งเป็นที่มาของชื่อและรูปร่างกว้างเหลียวหลังที่ตั้งอยู่บนยอดเขา

กลางวัน บริการอาหารกลางวัน ณ ภัตตาคาร จากนั้นนำท่านสัมผัสความงดงามของ **อ่าวย่าหลง** ซึ่งได้รับการขนานนามว่าเป็น ฮาวายแห่งตะวันออก ด้วยชายหาดยาวกว่า 7 กิโลเมตร น้ำทะเลใสสะอาด และบรรยากาศเงียบสงบบริสุทธิ์ รายล้อมด้วยริสอร์ทระดับห้าดาวและสิ่งอำนวยความสะดวกครบครัน เหมาะสำหรับการพักผ่อนสุดชิลล์ ท่ามกลางวิวทะเลและท้องฟ้าที่สวยงามจากนั้นนำท่านไป **ช้อปปิ้งร้านอาหารทะเลอบแห้ง น้ำมันตับปลา**

เย็น บริการอาหารค่ำ ณ ภัตตาคาร จากนั้นนำท่านเข้าสู่ที่พัก **Vienna Sanya Hotel 4*** หรือระดับ 4 ดาว

วันที่ห้า

หาดต้าตงไห่-Shopping Mall-ร้านยาแผนจีน

เช้า บริการอาหารเช้า ณ ห้องอาหารนำท่านชม **หาดต้าตงไห่** พักผ่อนริมทะเลที่หาดต้าตงไห่ ชายหาดชื่อดังของซานย่า น้ำทะเลใสสะอาด หาดทรายขาวละเอียด ชมบรรยากาศ พร้อมนำท่านสู่ **ร้านยาแผนจีน**

กลางวัน บริการอาหารกลางวัน ณ ภัตตาคาร จากนั้นเพลิดเพลินกับการ **ช้อปปิ้งห้างสรรพสินค้า** ในซานย่า ซึ่งมีทั้งแบรนด์เนมระดับโลก เครื่องสำอาง น้ำหอม และของฝากคุณภาพ ในราคาสุดคุ้ม **หากตลาดมะม่วงกลางคืนเปิด ทางเราจะแวะให้ทุกท่านนะคะ**

เย็น บริการอาหารเย็น ณ ภัตตาคาร นำท่านเข้าสู่ที่พัก **Vienna Sanya Hotel 4*** หรือระดับ 4 ดาว

วันที่หก

หุบเขากุหลาบย่ำหลง - ห้างสรรพสินค้า - Sanya Duty Free

เช้า บริการอาหารเช้า ณ ห้องอาหารนำท่านชม **หุบเขากุหลาบย่ำหลง (รวมรถเบต)** หุบเขากุหลาบจงจี อ่าวย่ำหลง ซานย่า: ตั้งอยู่ในเมืองซานย่า มณฑลไห่หนาน ครอบคลุมพื้นที่ประมาณ 2,755 เอเคอร์ เป็นหนึ่งในรีสอร์ทท่องเที่ยวและพักผ่อนหย่อนใจที่ใหญ่ที่สุดในเอเชีย ซึ่งผสมผสานการปลูกกุหลาบและการท่องเที่ยวเชิงวัฒนธรรม



กลางวัน บริการอาหารกลางวัน ณ ภัตตาคาร จากนั้นเพลิดเพลินกับการ**ช้อปปิ้งห้างสรรพสินค้า**ในซานย่า



- 19.25 น. เหนินฟ้ากลับสู่กรุงเทพฯ โดยสายการบิน**Condor (DE)** เที่ยวบินที่ **DE2367**
- 20.35 น. ถึงท่าอากาศยานสุวรรณภูมิ โดยสวัสดิภาพ



กำหนดการเดินทาง 6 วัน 5 คืน	ผู้ใหญ่ (พักห้องคู่)	พักเดี่ยวต่อคน
7-12, 12-17, 14-19, 19-24 21-26, 26-31 พฤษภาคม 2569	35,800.-	4,000.-
28-2, 2-7, 4-9, 9-14 11-16, 16-21, 18-23 มิถุนายน 2569	35,800.-	4,000.-
2-7, 7-12, 9-14, 14-19 16-21, 21-26, 23-28 กรกฎาคม 2569	35,800.-	4,000.-
28-2, 4-9, 6-11, 11-16, 13-18 18-23, 20-25, 25-30 สิงหาคม 2569	35,800.-	4,000.-
1-6, 3-8, 8-13, 10-15, 15-20, 17-22 22-27, 24-29 กันยายน 2569	35,800.-	4,000.-
8-13, 13-18, 15-20 20-25, 22-27 ตุลาคม 2569	35,800.-	4,000.-

ข้อ 1 แกรม 1 จำนวนจำกัด (รับกรุ๊ปละ 20-30 ท่านเท่านั้น)

เข้าร้านรัฐบาล 2 ร้าน ร้านน้ำมันดับปลาและร้านยาแผนจีน พัก 4-5 ดาว

อัตรานี้รวม

- ค่าตั๋วเครื่องบินไป-กลับ
- ค่าน้ำหนักกระเป๋าท่านละ 1 ชิ้นไม่เกิน 20 กิโลกรัมตามที่สายการบินกำหนด
- ค่าโรงแรมที่พัก ตามรายการที่ระบุ
- ค่าเข้าชมต่างๆรายการที่ระบุ
- ค่าอาหารและเครื่องดื่มตามรายการที่ระบุ
- ค่ารถรับส่งและระหว่างนำเที่ยวตามรายการที่ระบุ
- ค่าประกันอุบัติเหตุระหว่างการเดินทาง ท่านละไม่เกิน 1,000,000 บาท ทั้งนี้ข้อยกอยู่ในข้อจำกัดที่มีการตกลงไว้กับบริษัทประกันชีวิต

อัตรานี้ ไม่รวม

- ค่าทำหนังสือเดินทาง Passport
- ค่าอาหารที่ไม่ได้ระบุไว้ในรายการ
- ค่าใช้จ่ายส่วนตัวนอกเหนือจากรายการ เช่น ค่าเครื่องดื่ม, ค่าอาหารที่สั่งเพิ่มเอง, ค่าโทรศัพท์, ค่าซักรีด
- ค่าทำใบอนุญาตที่กลับเข้าประเทศของคนต่างชาติหรือคนต่างด้าว
- ค่าภาษีมูลค่าเพิ่ม 7 เปอร์เซ็นต์ กรณีต้องการใบกำกับภาษี และค่าภาษีบริการหัก ณ ที่จ่าย 3 เปอร์เซ็นต์
- ค่าทิปท่านละ 1800 บาท เก็บที่สนามบินสุวรรณภูมิฯ

เงื่อนไขการยกเลิก

- ยกเลิกก่อนการเดินทาง 30 วัน เก็บค่าบริการทั้งหมด 100% ทุกกรณี (หากกรณีติดมัดจำกับสายการบิน ไม่สามารถคืนเงินได้ทุกกรณี)
- ยกเว้นกรณีที่เดินทางช่วงวันหยุด หรือเทศกาลที่ต้องการันตีมัดจำกับสายการบิน หรือกรณีที่มีการกักตุนค่ามัดจำที่ผิดโดยตรงหรือโดยการผ่านตัวแทนในประเทศหรือต่างประเทศและไม่อาจขอคืนเงินได้ รวมถึงเที่ยวบินพิเศษ เช่น EXTRA FLIGHT และ CHARTER FLIGHT จะไม่มีการคืนเงินมัดจำหรือค่าทัวร์ทั้งหมด เนื่องจากค่าตัวเป็นการเหมาจ่ายในเที่ยวบินนั้นๆ เมื่อมัดจำแล้วท่านสามารถหาผู้เดินทางมาเปลี่ยนแทนในช่วงเวลาที่กำหนดสายการบินออกตัว

บริษัทมีประกันอุบัติเหตุในวงเงินจำนวนประมาณ 1,000,000 บาท

ผู้ได้รับสิทธิ์ประกันอุบัติเหตุมีอายุไม่เกิน 80 ปีบริบูรณ์

กรณี เกิดอุบัติเหตุบริษัทรับผิดชอบและคุ้มครองตามเงื่อนไขของประกันเท่านั้น !!

